

EIN GUTES NEUES JAHR ! BONNE ANNÉE 2010 !

PROGRAMME

TOULOUSE

JANVIER

FÉVRIER



SEMAINE FRANCO-ALLEMANDE

SEMAINE FRANCO-ALLEMANDE

Du 17 au 23 janvier

« METTEZ L'ALLEMAND DANS VOTRE JEU » !

Autour de ce slogan le Goethe-Institut de Toulouse s'associe à de nombreux partenaires, dont notamment la Mairie de Toulouse pour vous inviter à un programme très varié pour découvrir l'Allemagne et sa langue. Célébrée chaque année dans de nombreux établissements scolaires et institutions des deux pays, cette semaine de l'amitié est destinée à présenter les relations bilatérales entre les deux pays et en particulier entre collectivités et à lancer des actions d'informations sur les programmes d'échanges, ainsi que sur les possibilités d'études et d'emplois dans le pays voisin.



www.tplusd.org

EXPOSITION

Du 05 au 31 janvier
Goethe-Institut

Ouvert du lundi au vendredi
de 10 h 00 à 12 h 00
et de 14 h 30 à 18 h
(sauf vendredi 16 h 00)

DE LA REVOLUTION PACIFIQUE A L'UNITE ALLEMANDE

A l'occasion des 20 ans de la Réunification, cette exposition sur les événements de 1989-1990 nous propose de revivre une époque exceptionnelle de l'histoire allemande, retraçant le chemin des mouvements de citoyens à la chute du Mur et à la réunification.
Exposition de photos et de de textes en français.



CONCERT

Dimanche 17/01 – 18 h 00
Auditorium St Pierre des Cuisines

Tarif : 16 € et 12 €
Réservation : info@lebenmp.fr
Tel. 05 62 16 13 63

DUO STAEMMLER (piano-violoncelle)

Raphaël OLEG (violon), invité d'honneur
Oeuvres de Debussy, Chopin, Brahms, Beethoven

Troisième édition des Rencontres Musicales franco-allemandes organisées par Leben in Midi-Pyrénées en coopération avec le Goethe-Institut et le Deutscher Musikrat
En 2009, ce jeune Duo reçoit le 1^{er} Prix du Deutscher Musikwettbewerb suivi du Prix d'Encouragement de la Fondation Marie-Luise Imbusch.



©Deutscher Musikrat

DEUTSCHMOBIL

Lundi 18/01
9 h 30, 11 h 00 et 14 h 00
Goethe-Institut

ANIMATIONS LINGUISTIQUES

La lectrice de DeutschMobil, Marie Heck, propose des animations linguistiques au Goethe-Institut. De façon ludique, elle fait découvrir aux élèves la langue et la culture allemandes à travers des jeux, de la musique et des images.

Pour inscrire votre classe : deutschmobil@toulouse.goethe.org



SOIREE HUMOUR

Mardi 18/01 – 19 h 30
Goethe-Institut

**PIERRE CLEITMANN – Conférence extravagante
« L'esprit du labyrinthe dans le cappuccino européen »
Par Pierre Cleitman**

Dans le cadre de Regards croisés - France-Allemagne :
Après "Le yin et le yang dans les relations franco-allemandes" en janvier 2009, Pierre Cleitman revient et donne cette année une touche européenne à la semaine. Son exposé mené tambour battant met en évidence le rôle décisif qu'a joué la caféine dans la genèse de l'Europe politique que nous connaissons, ou plutôt que nous ne connaissons pas...



©Anouk Antony

3^{ème} VILLAGE FRANCO-ALLEMAND

Mercredi 20/01 – 10 h 00 - 17 h 30
Rue Alsace Lorraine
Hauteur Jardin du Capitole

Une restauration allemande de saison (Currywurst, Glühwein, Bretzel.) sera proposée tout au long de la journée par «Hansl & Bretzl»

3^{ème} VILLAGE FRANCO-ALLEMAND

Nous proposons une nouvelle fois, en partenariat avec la Mairie de Toulouse, à divers partenaires du réseau franco-allemand de se regrouper autour d'un vaste programme d'animations et d'informations pour petits et grands durant toute la journée.
Venez participer à une tombola : de nombreux lots sont à gagner, dont des billets d'avion pour l'Allemagne.
Venez jouer autour de l'allemand et de l'Allemagne, dans une ambiance conviviale avec les associations culturelles.
Retrouvez la « Compagnie de la Vieille Dame » sur le Village pour une représentation à 12h30 et des ateliers d'initiation au jeu théâtral en allemand toutes les heures de 10h à 16h.
Vous trouverez également des informations sur les échanges scolaires, universitaires, culturels ou économiques et sur la richesse et l'apprentissage de la langue allemande. Venez découvrir Düsseldorf, ville partenaire de Toulouse.

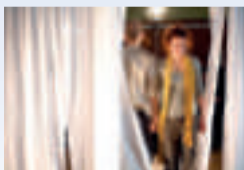


THEATRE POUR SCOLAIRES

Judi 21/01
10 h 00 -11 h 30 atelier préparatif (max. 30 élèves)
15 h 00 - 16 h 30 spectacle interactif (max. 90 élèves)
Goethe-Institut

**THEATRE INTERACTIF POUR COLLEGIENS
« CULTURE CLASH »
SPIELWERKTHEATER EUKITEA**

La pièce qui surprend par sa mise en scène, raconte l'histoire de Max et Rana, deux personnages appartenant à des milieux ennemis, les « Bleus » et les « Rouges ». Un jour ils se rencontrent à la limite rouge-bleue et c'est le coup de foudre... Leur amour, a-t-il une chance ?
Pour collégiens (3^e, 4^e LV1) sur réservation : bso@toulouse.goethe.org



©Spielwerktheater Eukitea

RENCONTRE TANDEM

Judi 21/01 et Mardi 16/02
18 h 00 - 19 h 30
Goethe-Institut
En coopération avec le DAAD

**TROUVEZ VOTRE PARTENAIRE
POUR UN ECHANGE LINGUISTIQUE !**

Bien entendu, une rencontre bilingue fait partie de cette semaine! Dans une ambiance sympa autour d'un pot et d'activités diverses, venez rencontrer votre partenaire tandem pour un échange linguistique et culturel.
Contact : stefanie.waterstradt@univ-tlse2.fr
ou praktspr@toulouse.goethe.org



THEATRE

Judi 21/01 – 20 h 30
Goethe-Institut
Contact : Thomas Niklos
niklos3@wanadoo.fr

**MAUER(N) – MUR(S)
Par La Compagnie de la Vieille Dame**

Les murs qui nous séparent, du mur de Berlin aux murs intérieurs, leurs constructions, conséquences et dépassements. Textes variés en français et en allemand mis en scène et en espace.



CINE-SCOLAIRES

Vendredi 22/01 – 10 h 00 et 14 h 00
Goethe-Institut

Pour scolaires (CM2, 5^e, 6^e) sur réservation :
langue@toulouse.goethe.org
05 61 23 28 27

**EMIL UND DIE DETEKTIVE (EMILE ET LES DÉTECTIVES)
de Franziska Buch, 2000, 98 min. v.o.s.t.f.**

Avec Anja Somavilla, Tobias Retzlaff, Jürgen Vogel, Maria Schrader, Kai Wiesinger ...

Suite à une forte demande, nous vous invitons une nouvelle fois à la dernière adaptation du célèbre livre pour la jeunesse d' Erich Kästner : un jeune « plouc », Emile, arrive à Berlin et, avec l'assistance énergique d'une jeune d'enfants détectives, se met en route pour prendre en chasse un voleur à la tire.

Avec animation pédagogique. En coopération avec le DeutschMobil



CINE-JEUNE PUBLIC

Samedi 23/01 – 14 h 00 - 16 h 00
Goethe-Institut

EMIL UND DIE DETEKTIVE (EMILE ET LES DÉTECTIVES) de Franziska Buch, 2000, 98 min. v.o.s.t.f.

Avec Anja Somavilla, Tobias Retzlaff, Jürgen Vogel, Maria Schrader, Kai Wiesinger ...

Nous poursuivons nos séances ciné jeune public avec animation pédagogique par notre professeur, Margarete Rass. Ces séances, avec sous-titres français, s'adressent aux enfants de 8 à 13 ans qu'ils aient ou non des notions d'allemand. Les parents sont les bienvenus!



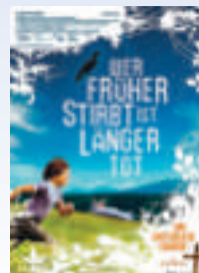
CINE-MARDI

Mardi 26/01 – 20 h 30
Goethe-Institut

WER FRÜHER STIRBT IST LÄNGER TOT (GRAVES DÉCISIONS) de Marcus H. Rosenmøller, 2006, 102 min, v.o.s.t.f.

Avec Marcus Krojer, Fritz Karl, Jule Ronstedt, Jürgen Tonkel

Un garçon de onze ans à la recherche de l'immortalité. Un film superbement insolent et follement bavarois. L'histoire d'un garnement dont l'action se situe en 2006. Un mélange magnifique de choses profondes et de sentiments où règne une vraie sensibilité pour les petites choses importantes de la vie.



CINEMA LGBT

Mardi 02/02 – 20 h 30
Goethe-Institut

Dans le cadre du Festival
« Des images aux mots »

MEIN FREUND AUS FARO (TO FARO) de Nana Neul, 2008, 93 min. v.o.s.t.f.

Avec : Anjorka Strechel, Lucie Hollmann, Manuel Cortez, Florian Panzner, Tilo Prueckner

Mel, 22 ans, le look d'un garçon, vit avec son frère et son père. Une nuit, elle rencontre la jolie Jenny. C'est l'occasion pour elle de se faire passer pour Miguel, originaire du Portugal... Un film d'une grande sensibilité sur la recherche identitaire et le coming-out d'une jeune fille et couronné par le Prix Max Ophüls 2008.

Ce long-métrage sera précédé par le court-métrage « Open » de Charlotte Siebenrock.



CINE-JEUNE PUBLIC

Samedi 20/02 – 14 h 00 - 16 h 00
Goethe-Institut

MONDSCHENKINDER (LES ENFANTS DU CLAIR DE LUNE) de Manuela Stacke, 2006, 87 min. v.o.s.t.f.

Avec : Leonie Krahl, Lucas Calmus, Lucas Hardt

« Pour son premier film, Manuela Stacke a réussi une petite merveille. Elle rend des thèmes difficiles comme la maladie, la mort et le deuil accessibles même à des enfants en faisant preuve de beaucoup d'imagination... »



CINE-MARDI

Mardi 23/02 – 20 h 30
Goethe-Institut

COUP DE CŒUR - COURTS MÉTRAGES ALLEMANDS au festival de Clermont-Ferrand 2009, v.o.s.t.f.

Cette quatrième « Soirée Allemande » vous présente 9 courts métrages allemands de l'année 2008, dont trois fictions, cinq films d'animation, ainsi qu'un film expérimental. La diversité thématique et artistique de cette édition offre une vue d'ensemble du milieu du court métrage allemand actuel.



DEUTSCHLEHRER

Pour les manifestations dans le cadre de la semaine franco-allemande, veuillez vous référer au programme complet ci-dessus. N'oubliez pas de réserver pour vos visites de classes le lundi et le vendredi !

Matériel pour enseignants : Pendant tout le mois de janvier, le Goethe-Institut propose aux enseignants du matériel divers pour le travail et la décoration en classe durant la semaine franco-allemande.
langue@toulouse.goethe.org

Lehrerstammtisch : Pas de Rencontre de professeurs d'allemand (« Lehrerstammtisch ») le mercredi 6 janvier !
Prochains rendez-vous le mercredi 3 février et le mercredi 3 mars 2010 de 18 h 00 à 19 h 30.



COURS D'ALLEMAND

Accueil du public
Test d'évaluation
Heures d'ouverture :
lundi, mardi, mercredi
9 h 00 - 12 h 15 et 14 h 00 - 18 h 00
jeu 9 h 00 - 12 h 15 et 14 h 00 - 20 h 30
ven 9 h 00 - 12 h 15 et 14 h 00 - 16 h 00

Tél. 05 61 23 28 27
www.goethe.de/toulouse
langue@toulouse.goethe.org

www.testdaf.de

COURS D'ALLEMAND POUR ENFANTS, JEUNES ET ADULTES à Toulouse et en Allemagne

SESSION DE PRINTEMPS du 8 février au 29 mai 2010
Voir plaquette spéciale Cours
Semaine inscriptions/tests du 25 au 30 janvier

STAGES INTENSIFS pour collégiens/lycéens

Sous réserve d'effectif suffisant
Du 15 au 19.02.2010 9 h 00 - 12 h 15
Du 19 au 23.04.2010 9 h 00 - 12 h 15
Inscription et test d'évaluation avant le 04.02 / 07.04.2010

Nous consulter pour tous renseignements sur les formules
Cours d'allemand « SUR MESURE » et MULTIMEDIA
les lundis et jeudis de 18 h 00 à 19 h 30

EXAMENS

Start Deutsch 1 et 2 le vendredi à 10 h 00
Les 5 février et 2 avril 2010
Start/ZDF/ZOP le lundi 1^{er} février 2010 à 9 h 00
B1 / B2 / C1 jeudi 4 février et vendredi 5 février 2010 à 9 h 00
Date limite d'inscription : 15 jours avant les épreuves

TestDaF

Frais d'examen : 175 €, règlement à l'ordre du Goethe-Institut
Prochaines dates:
10 février 2010 Inscriptions avant le 13 janvier 2010
20 avril 2010 Inscriptions avant le 23 mars 2010

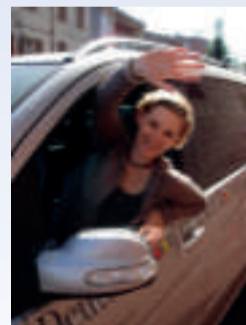


DEUTSCHMOBIL

Pour vous renseigner
sur le programme DeutschMobil
ou vous inscrire
sur la liste d'attente,
vous pouvez contacter Marie Heck
le mercredi après-midi
de 14 h 30 à 17 h 30.
Tél. : 05 61 23 28 28
Fax : 05 61 21 16 66
deutschmobil@toulouse.goethe.org

Grâce au grand succès du DeutschMobil dans la région Midi-Pyrénées, les réservations pour les animations d'allemand dans les établissements scolaires pour l'année 2009/2010 ne sont plus possibles.

Le programme DeutschMobil est une action commune de la Fédération des Maisons Franco-Allemandes et de la Robert Bosch Stiftung, avec le soutien de Mercedes-Benz et en coopération avec le DAAD et la région Midi-Pyrénées. La coopération avec la ville de Hambourg et la région Midi-Pyrénées a permis l'implantation du DeutschMobil au Goethe-Institut de Toulouse.



LES AMIS DU GOETHE-INSTITUT DE TOULOUSE

L'association « Les Amis du Goethe-Institut » gère des livres d'auteurs allemands dans le hall d'entrée du Goethe-Institut et les prête pour 10€ /an (Prêt gratuit pour les membres, les élèves du Goethe-Institut et les professeurs d'allemand. Le fonds est régulièrement complété par de nouveaux livres, comme par exemple « Atemschaukel » de Herta Müller (Prix Nobel littéraire de cette année) et « Donau » de Claudio Magris (Friedenspreis des deutschen Buchhandels 2009). L'association anime entre autres un cercle littéraire autour de livres de langue allemande.



Le Goethe-Institut est ouvert du lundi au mercredi de 09 h 00 à 12 h 15 et de 14 h 00 à 18 h 00, le jeudi de 09 h 00 à 12 h 15 et de 14 h 00 à 20 h 00, le vendredi de 09 h 00 à 12 h 15 et de 14 h 00 à 16 h 00. Permanences pour les professeurs d'allemand le mercredi après-midi.

PROGRAMME CULTUREL : Tél. +33 (0)5 61 23 12 37 – prog@toulouse.goethe.org
POINT INFO ALLEMAGNE : Tél. +33 (0)5 61 23 28 27 – info@toulouse.goethe.org
SECRETARIAT DES COURS : Tél. +33 (0)5 61 23 28 27 – langue@toulouse.goethe.org
SERVICE PEDAGOGIQUE : Tél. +33 (0)5 61 23 12 39 – langue@toulouse.goethe.org

Sauf indications contraires, l'entrée aux manifestations au Goethe-Institut est libre dans la limite des places disponibles.
Pour recevoir régulièrement nos informations par e-mail, veuillez vous inscrire sur nos listes de diffusion :
programme culturel et service pédagogique – sur notre site : www.goethe.de/toulouse
Goethe-Institut Toulouse - 4 bis, rue Clémence-Isaure - 31000 Toulouse - Tél. 05 61 23 08 34 - Fax 05 61 21 16 66

